

# Groupe scolaire Paul Langevin

*Exposition du 16 décembre 2017*



*l'arbre dans tous ses états*



Comme à l'accoutumée, le groupe scolaire Paul Langevin organise une journée portes ouvertes en décembre afin d'exposer les productions de toutes les classes qui ont œuvré autour d'un thème commun.

Cette année, le thème choisi est **l'arbre**.

De la TPS au CM2, ce thème a été exploité dans divers domaines. Nous sommes heureux de partager avec vous les riches réalisations de toutes et tous !





# Classe de TPS



Inspiration :  
**Yayoi KUSAMA,**  
artiste contemporaine japonaise

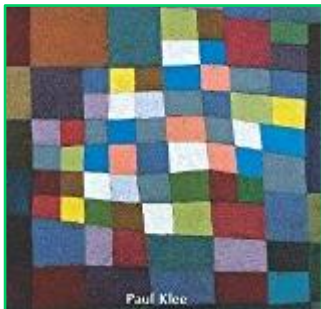




## Classes de PS



Inspiration : Paul KLEE,  
peintre allemand



Inspiration : Angela VANDENBOGAARD,  
artiste peintre  
canadienne



L'arbre coulures  
Inspiration : Monica FURLLOW,  
artiste américaine







Inspiration :  
Niki de Saint Phalle,  
artiste plasticienne française  
Œuvres :  
Vive l'amour et l'Arbre-serpents



# Classes de MS : Jeu des feuilles/arbres de la cour





# Classes de MS



Inspiration :  
Friedensreich HUNDETWASSER,  
artiste autrichien



Bougeoirs  
Arbres  
sucettes

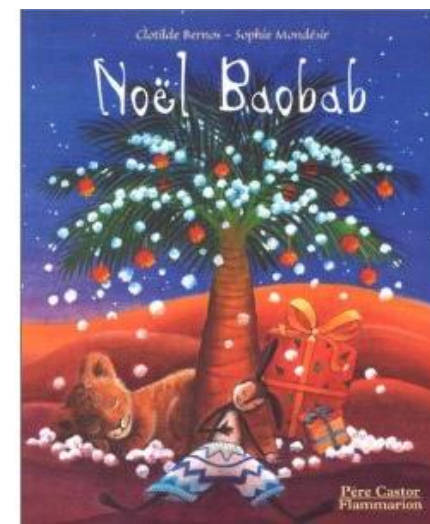




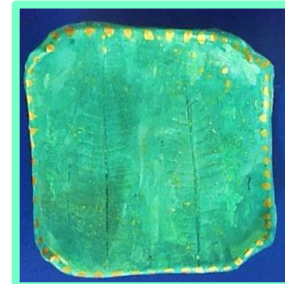
# Classe de GS



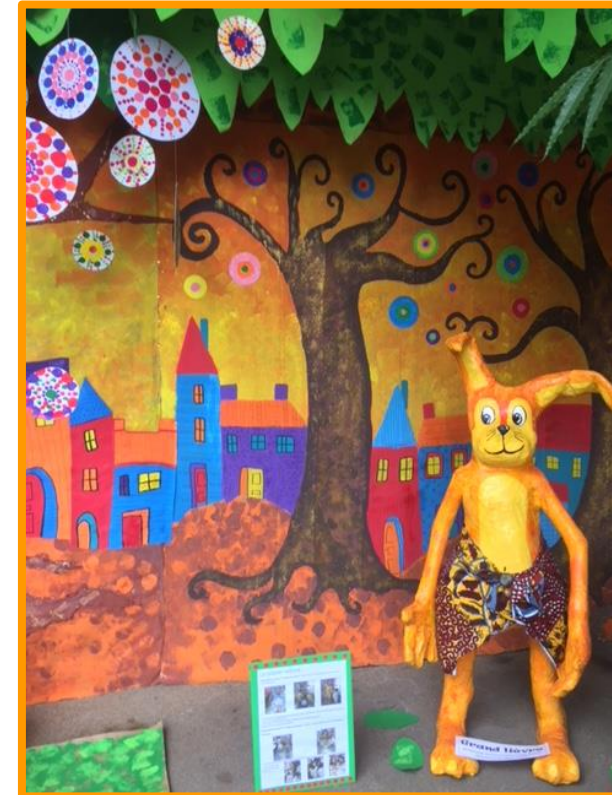
Inspiration : Karla Gerard,  
Artiste peintre américaine



Album exploité



Coupelle en argile



Inspiration : Natasha Westcoat,  
Artiste peintre américaine



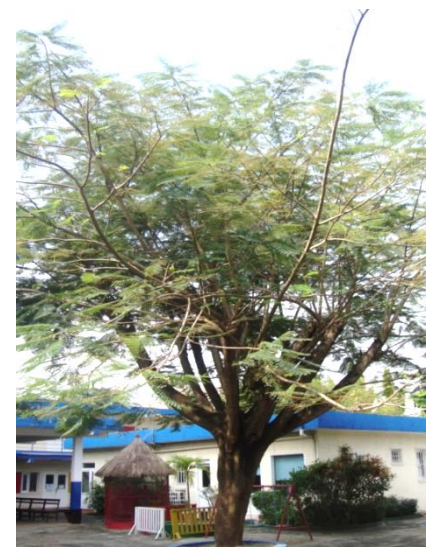
## Le plus gros arbre de la cour

### LE FLAMBOYANT

Le flamboyant - *Delonix regia* :  
un arbre à floraison rouge spectaculaire.  
Originaire de Madagascar, on le rencontre  
maintenant dans toute la zone intertropicale  
comme arbre ornemental.



Peinture : "Flamboyant Fireworks" by Sir Roland Richardson, 2010



LA FEUILLE



LES FLEURS



LES GOUSSES ET LES GRAINES



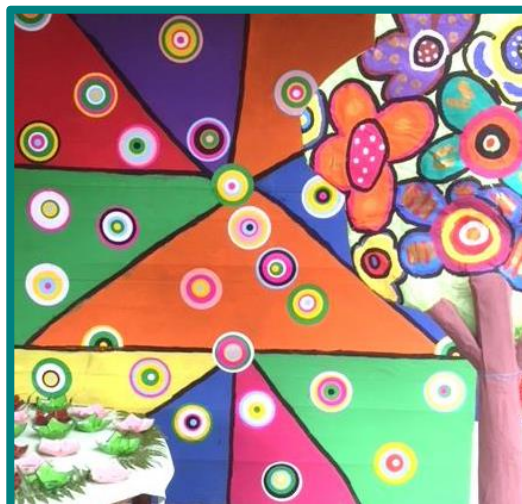




Inspiration : Karla Gerard,  
Artiste peintre américaine



Inspiration : Natasha Westcoat, Artiste peintre américaine



Coupelles en argile





**AU SECOURS !**  
**Déforestation**  
**Pollution**  
**Classes de CP**





## ARBRES DES INTERVENANTS



*Informatique*



*Natation*



## Quelques arbres de la cour

### LE CACAOYER

Aussi appelé cacao ou cacaotier, le cacaoyer (*Theobroma cacao*) est un petit arbre à feuilles persistantes du genre *Theobroma* de la famille des Sterculiacées, selon la classification classique, ou des Malvacées, selon la classification phylogénétique. Il produit des fèves comestibles aux saveurs différentes suivant les variétés de cacaoyer, à partir desquelles est fabriqué le cacao, le produit de base du chocolat.



LA FEUILLE



LA CABOSSE DE CACAO



LES FEVES DE CACAO



LES FLEURS

### LE KUMQUAT

*Fortunella* est un genre d'agrumes dont les espèces sont généralement appelées Kumquat. C'est un arbre fruitier de la famille des Rutaceae, originaire d'Extrême-Orient. Ses fruits sont également dénommés kumquats.



LA FLEUR



LES FEUILLES ET LES FRUITS



LES FRUITS





**L' ARBRE DE VIE**  
**AMOUR - PAIX - TOLERANCE**  
**GENEROSITE - COMPASSION**



**L'ARBRE AU FIL DES SAISONS**



**BOUGEOIR SAPIN**

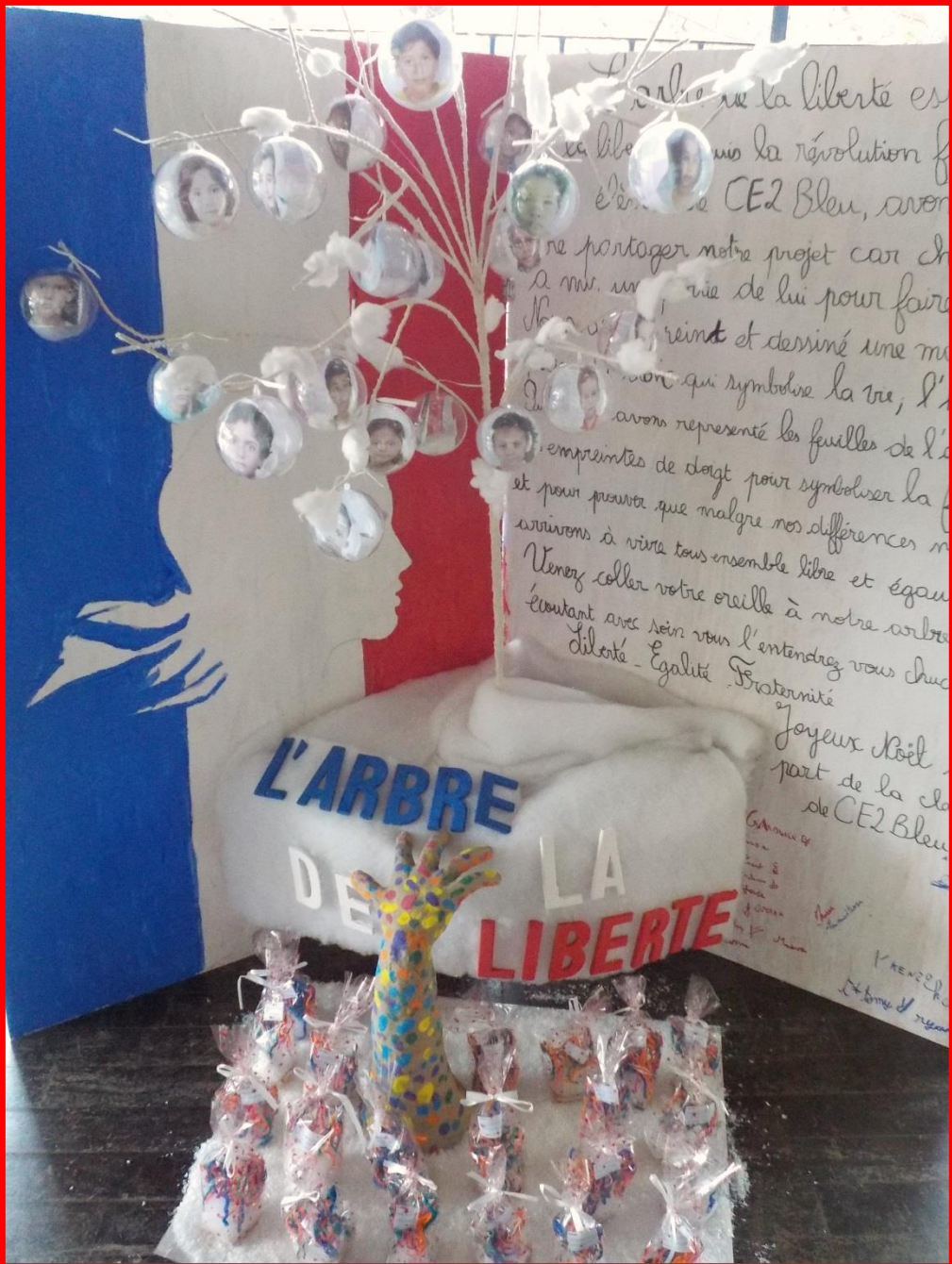




*L'arbre à souhaits*







# L'ARBRE DE LA LIBERTE



Inspiration : Malena Valcarcel, artiste espagnole





## Notre environnement

Que deviennent toutes ces bouteilles jetées à la poubelle ?  
Que faire de toutes ces bouteilles ?  
Si chaque enfant de l'école boit une bouteille d'eau par jour, cela fait 400 bouteilles en plastique par jour !





# Arbres des intervenants



**BCD**



**ENGLISH CLASS**



## Quelques arbres de la cour

### LE FAUX ASHOKA

Le faux ashoka (*Polyalthia longifolia*) est un arbre tropical commun en Inde et au Sri Lanka. Il peut atteindre 15 m de haut voire plus. Sa forme est pyramidale et symétrique ou en colonne élégante, d'où son autre nom d'« arbre-mât ». Ses branches pendantes et ses feuilles lancéolées à bords ondulés rappellent celles de l'ashoka, avec lequel il peut être confondu. Les fruits d'abord verts, puis violet foncé, sont ovoïdes, mesurent environ 2 cm et sont disposés en grappes de 10 à 20.



LES FLEURS



LES FEUILLES, LES FRUITS  
ET LES GRAINES



### LE JAMBOSIER



LA FEUILLE



LES FLEURS



LES FRUITS



La pomme d'eau, en forme de petite poire allongée ou de petite pomme, est recouverte d'une fine peau rouge. Sa chair blanche, croquante et parfumée est désaltérante. Elle renferme une graine brun clair globuleuse d'environ 2 cm. Le fruit mûr, très doux se mange crû.





Arbres gais, arbres tristes



## ARDCHETS

| Emballages  | MATIÈRES premières  | TEMPS DE DÉGRADATION DANS LA NATURE |
|---|---|-------------------------------------|
|    |    | 200 ans                             |
|    |    | 300-1000 ans                        |
|    |    | 80 ans                              |
|  |  | 50 ans                              |
|  |  | 1 à 5 mois                          |
|  |  | JAMAIS                              |

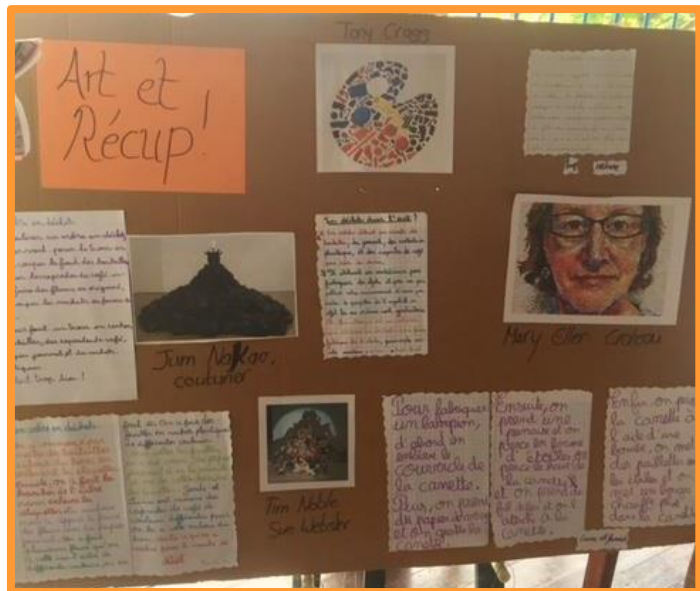
### ENVIRONNEMENT

- Les emballages
- Leurs matières premières
- Leur temps de dégradation dans la nature





Les déchets, un problème pour la planète



Art et récup'





## Quelques arbres de la cour

### L'ARAUCARIA

L'Araucaria ou Pin de Norfolk — qui n'est pas un pin — (*Araucaria heterophylla*, synonyme *Araucaria excelsa*) est un conifère de la famille des Araucariacées.



LA FEUILLE



PLANCHE BOTANIQUE

### LE PALMIER

*Adonidia* est un genre de la famille des *Arecaceae* (Palmiers) comprenant une seule espèce *Adonidia merrillii* native des Philippines. L'espèce *Adonidia merrillii* possède plusieurs synonymes comme : *Normanbya merrillii* Becc. ou *Veitchia merrillii* (Becc.) H.E.Moore.



LA FEUILLE



LES FLEURS



LES FRUITS







Le voyageur Totem





Le père Noël indiscret  
 Le soir-là le père Noël arriva avec une hotte,  
 Il avait l'air d'un vieux monsieur avec ses bottes.  
 Il ôta son manteau et déposa les cadeaux,  
 Nous lui avons préparé des cookies et un peu d'eau.  
 Hélas, il mangea quelques gâteaux et s'en alla dans la nuit étoilée  
 Mon frère, réveillé a vu le père Noël manger.  
 Je descendis et vis plein de cadeaux au pied de la cheminée  
 Avec l'assiette de gâteaux bien vidée.

Le repas du père Noël  
 Dans la grande cuisine  
 Mère Noël cuisinait  
 Une mousse au chocolat  
 Et une coupe d'ananas  
 Une dentelle de sucre  
 Pour le lutin  
 Et une glace  
 Fait par un lutin qui se lasse  
 La table est grande  
 Comme un gros gâteau à l'amande  
 Il y a une table en cocon  
 Qui est à côté du bon  
 Pour fourchettes en bois  
 Des assiettes avec des dessins d'ois  
 Et des fabuleux sel  
 Pour les remuer et leur ruelle  
 Bon appétit Père Noël!  
 Emes

Fin novembre  
 J'ai rangé mon armoire  
 Qui attendait le père Noël  
 Pour des cadeaux  
 De votre traîneau avec des ailes.  
 Dans mon sac. J'ai une table  
 Remplie de lutins et aussi de pains.

Le père Noël  
 Monsieur le père Noël,  
 Aimez-vous monter  
 Dans votre monton,  
 Avec mes cadeaux,  
 Il y a des jouets  
 Dont tu n'as pas idée  
 Sur mon sapin,  
 J'accroche des pommes de pin.  
 J'organise une grande fête  
 En dehors de la maison.  
 Je réfléchis dans ma tête  
 Combien j'apporterai de boissons.

de Noël  
 Cher père Noël  
 qui a des ailes  
 Je voudrais avoir  
 une petite balançoire  
 J'aurais mangé  
 un gâteau sucré  
 et surtout et surtout  
 un sapin qui a des pommes de  
 pins



L'arbre à poèmes



# JOYEUSES FETES A TOUS !



L'ARBRE DES MUSICIENS